



DENİB
DENİZLİ İHRACATÇILAR BİRLİĞİ

GÜNCEL EKONOMİ VERİLERİ BÜLTENİ Aralık 2023

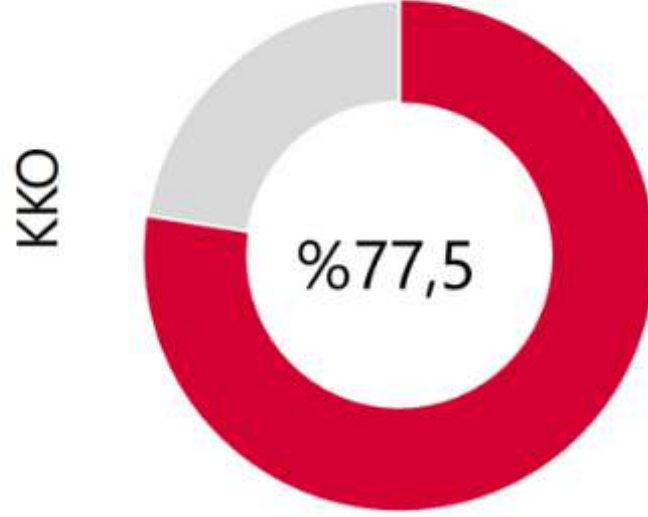
www.denib.gov.tr

İHRACAT



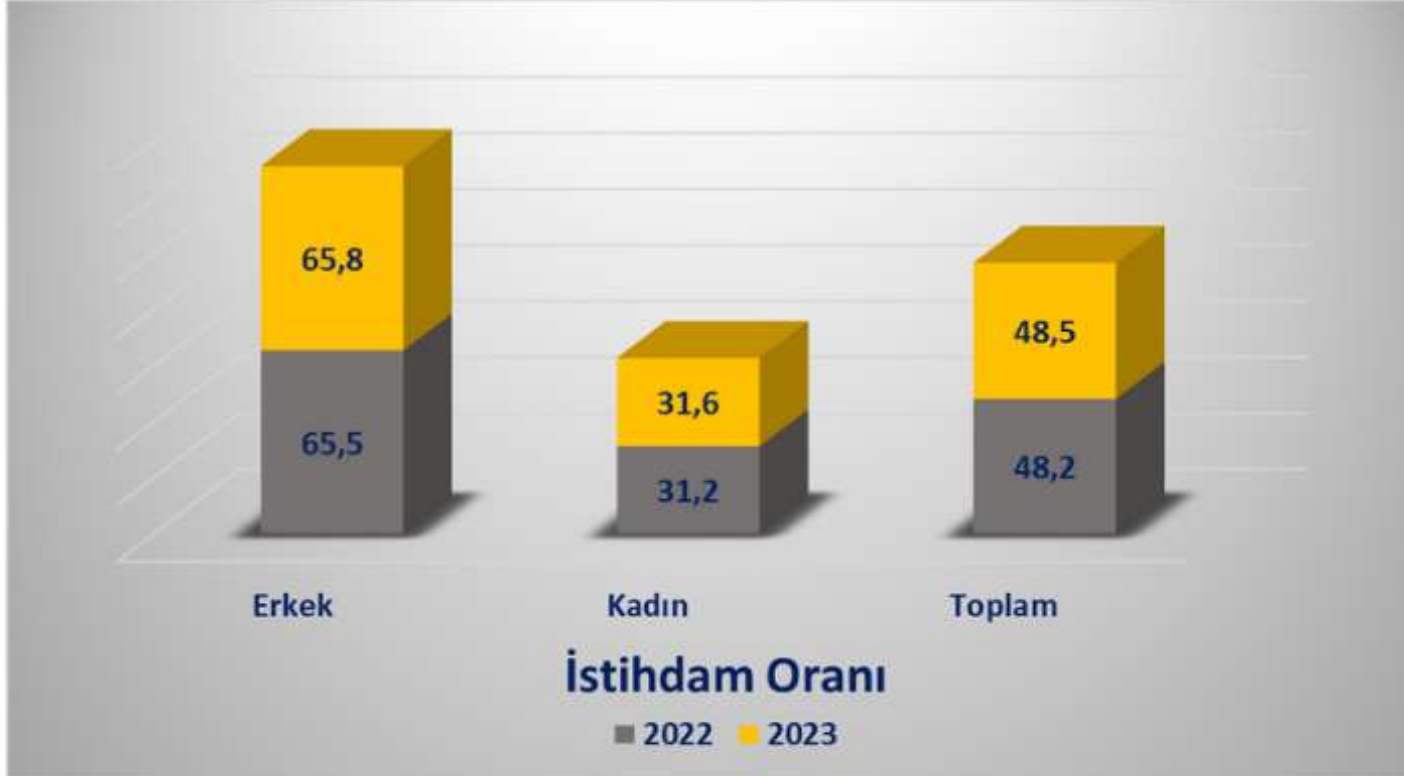
- Türkiye ihracatı Ocak-Kasım döneminde yüzde 0,7 artışla 232 milyar 915 milyon dolar olarak gerçekleşti. Geçen yıl aynı dönemde 231 milyar 270 milyon dolar değerinde ihracat yapılmıştı.
- Denizli merkezli firmaların ihracatı Ocak-Kasım döneminde yüzde 11 azalışla 3 milyar 839 milyon dolar olarak gerçekleşti. Geçen yıl aynı dönemde 4 milyar 320 milyon dolar değerinde ihracat yapılmıştı.

KAPASİTE KULLANIM ORANI



- Mevsimsel etkilerden arındırılmamış Kapasite Kullanım Oranı (KKO), Kasım ayına göre 0,5 puan azalarak Aralık ayında yüzde 77,5 seviyesinde gerçekleşti.

İSTİHDAM



·2023 yılı Ekim ayında istihdam edilenlerin sayısı 31 milyon 835 bin kişi, istihdam oranı ise yüzde 48,5 olarak gerçekleşti.

ENFLASYON (Yİ-ÜFE)

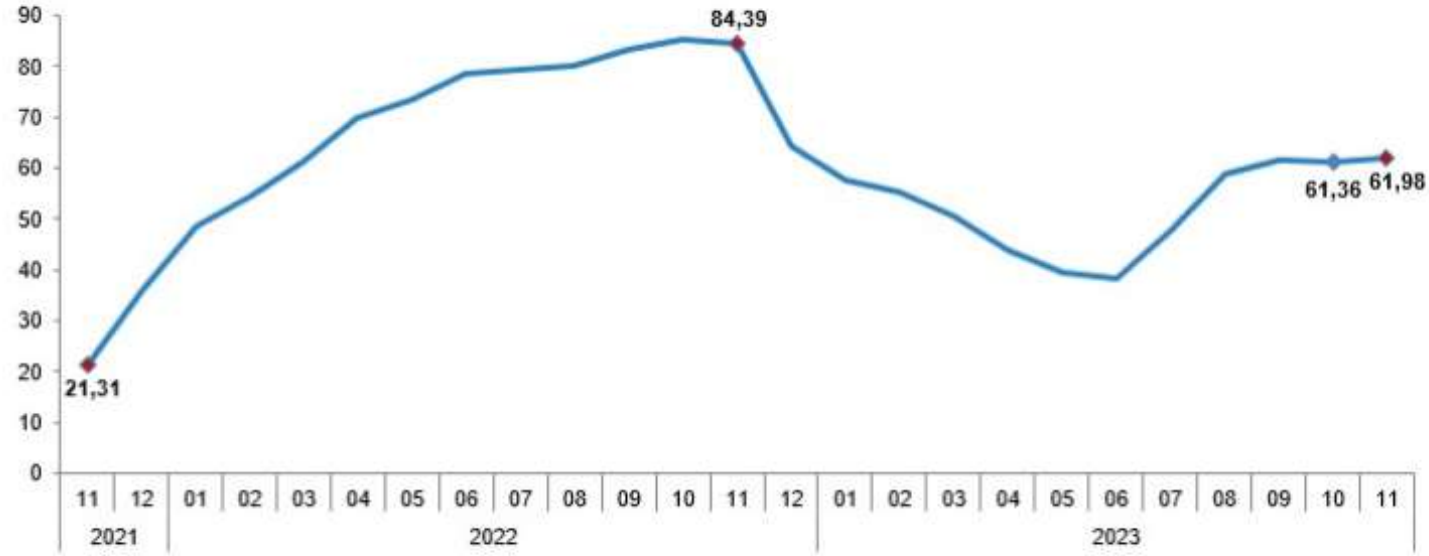
Yİ-ÜFE yıllık deęişim oranı (%), Kasım 2023



·Yİ-ÜFE, 2023 yılı Kasım ayında bir önceki aya göre yüzde 2,81, bir önceki yılın aynı ayına göre yüzde 42,25 ve on iki aylık ortalamalara göre yüzde 53,15 artış gösterdi.

ENFLASYON (TÜFE)

TÜFE yıllık değişim oranları (%), Kasım 2023

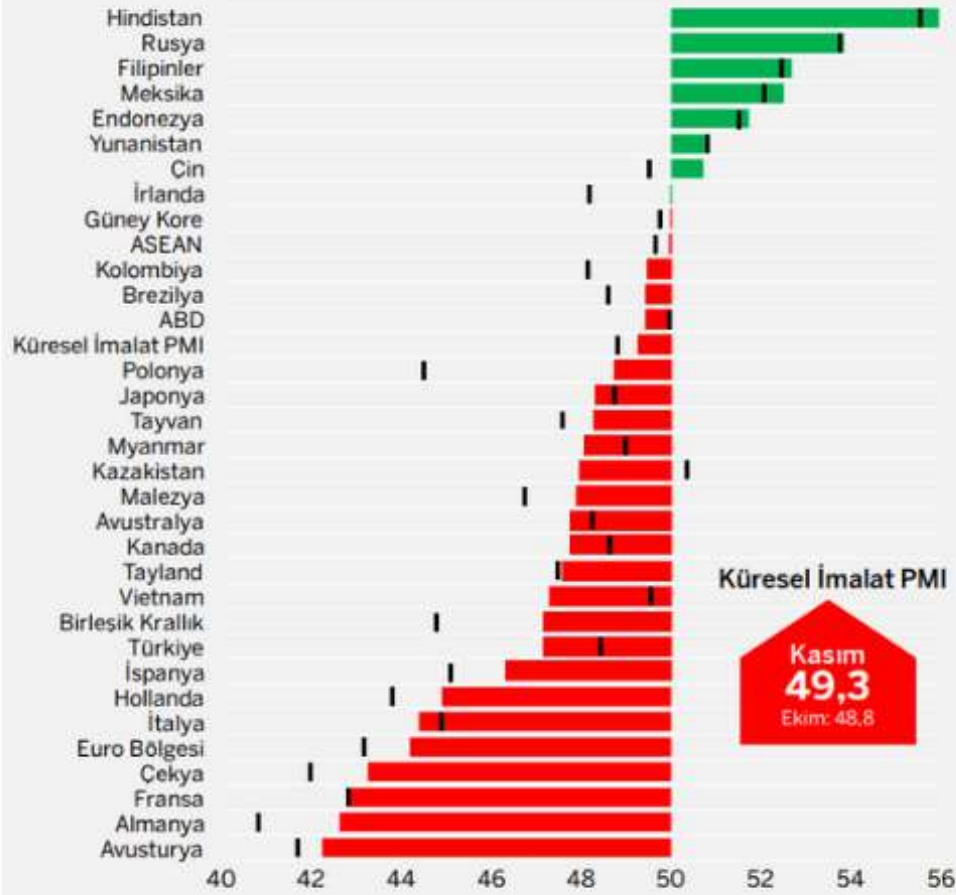


·TÜFE, 2023 yılı Kasım ayında bir önceki aya göre yüzde 3,28, bir önceki yılın aynı ayına göre yüzde 61,98 ve on iki aylık ortalamalara göre yüzde 53,40 olarak gerçekleşti.

İMALAT SATIN ALMA YÖNETİCİLERİ ENDEKSİ (PMI)

İmalat PMI, Kasım 2023

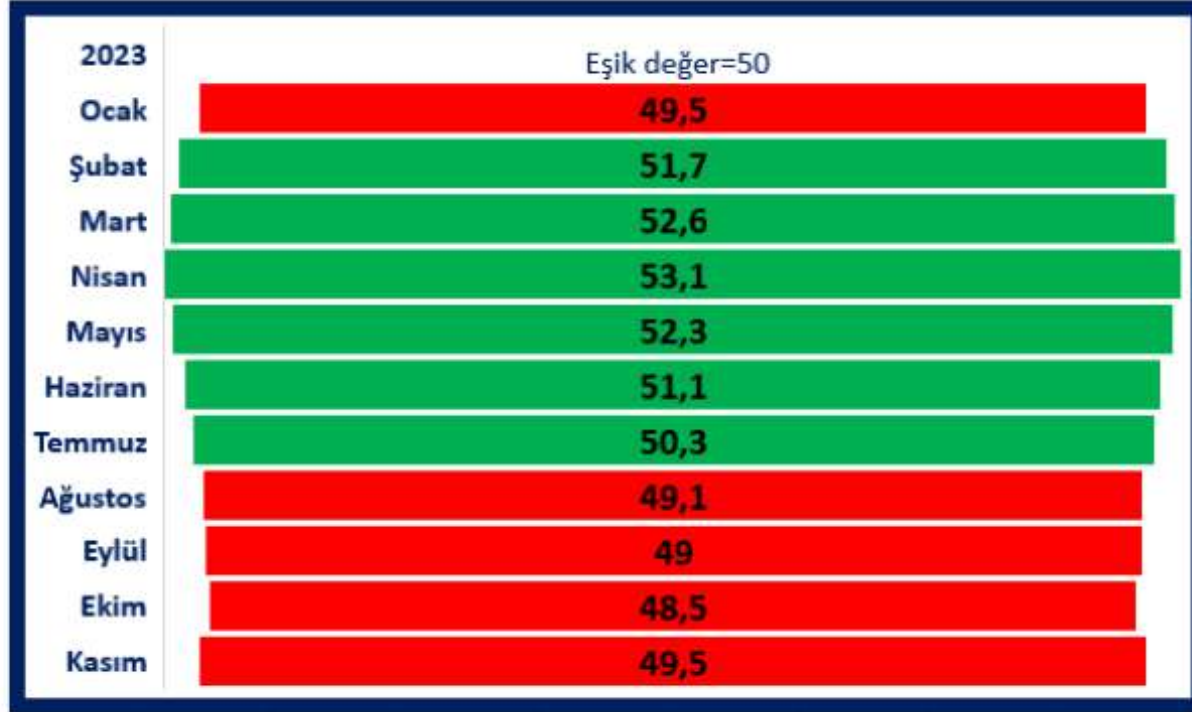
(>50 = Geçen aya göre iyileşme)



·Küresel İmalat Satın Alma Yöneticileri Endeksi (PMI), 2023 yılının Kasım ayında 49,3 olarak ölçüldü.

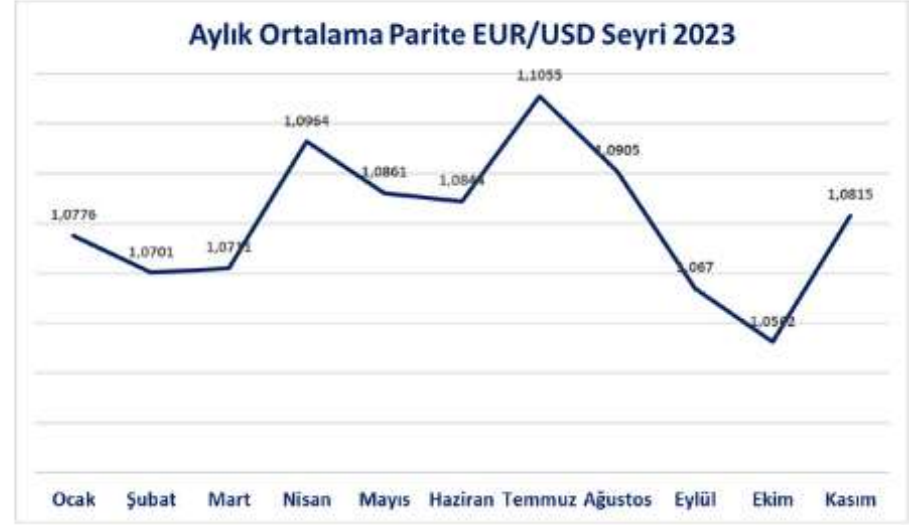
·Türkiye İmalat PMI, 2023 yılının Kasım ayında 47,2 düzeyinde gerçekleşti.

İMALAT İHRACAT İKLİMİ ENDEKSİ



•Türkiye İmalat Sektörü İhracat İklimi Endeksi, Kasım ayında 49,5 düzeyinde gerçekleşti.

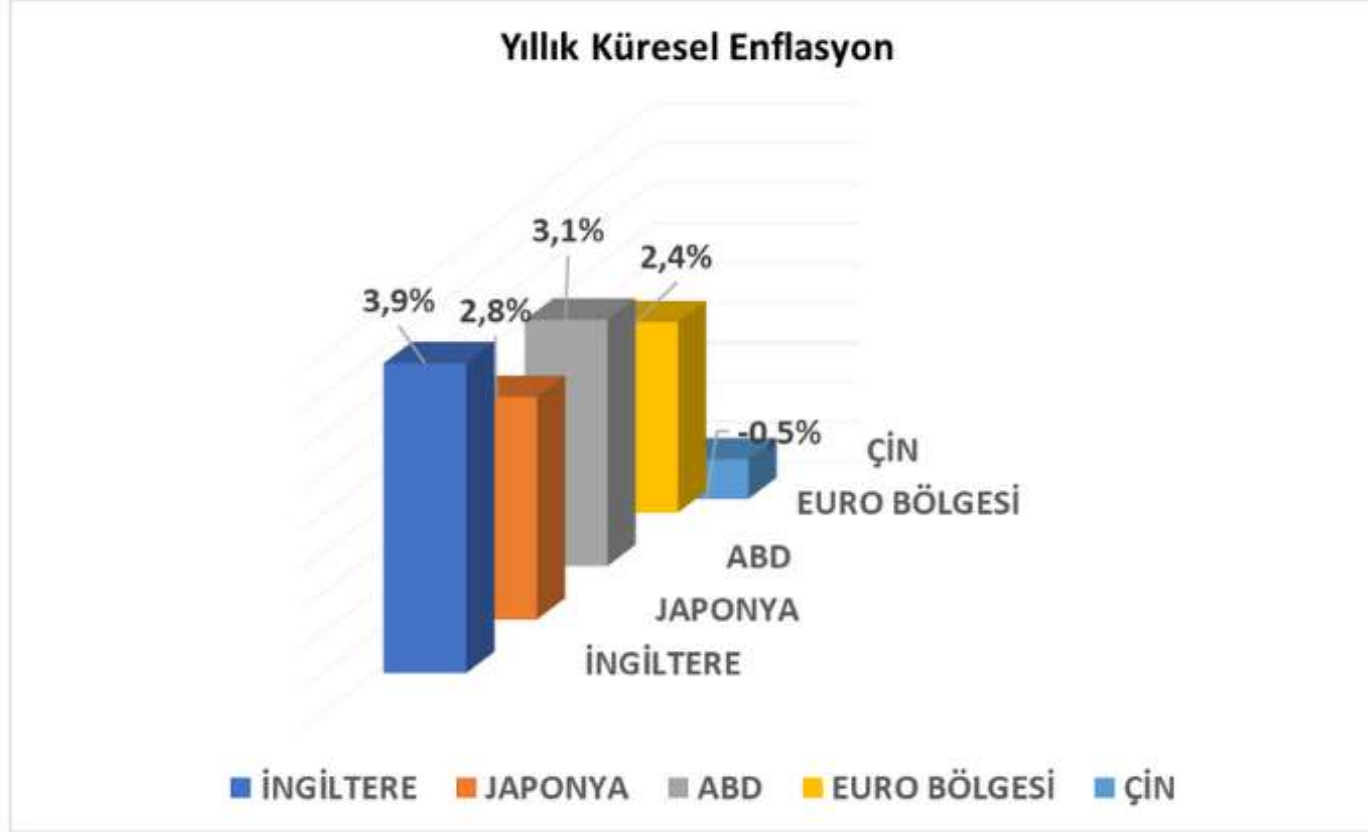
AYLIK ORTALAMA KURLAR



·Kasım ayında aylık ortalama döviz kuru USD/TRY 28,67 iken EUR/TRY 30,95 oldu. EUR/USD paritesi ise 1,0815 olarak gerçekleşti.

·01-26 Aralık 2023 tarihleri arasında ortalama döviz kuru USD/TRY 29,04 iken EUR/TRY 31,58 oldu. EUR/USD paritesi ise 1,0891 olarak gerçekleşti.

KÜRESEL ENFLASYON



·2023 yılı Kasım ayı itibariyle; yıllık enflasyon, İngiltere’de yüzde 3,9, Euro Bölgesinde yüzde 2,4, ABD’de yüzde 3,1, Japonya’da yüzde 2,8 ve Çin’de yüzde -0,5 oranında gerçekleşti.